
|

力

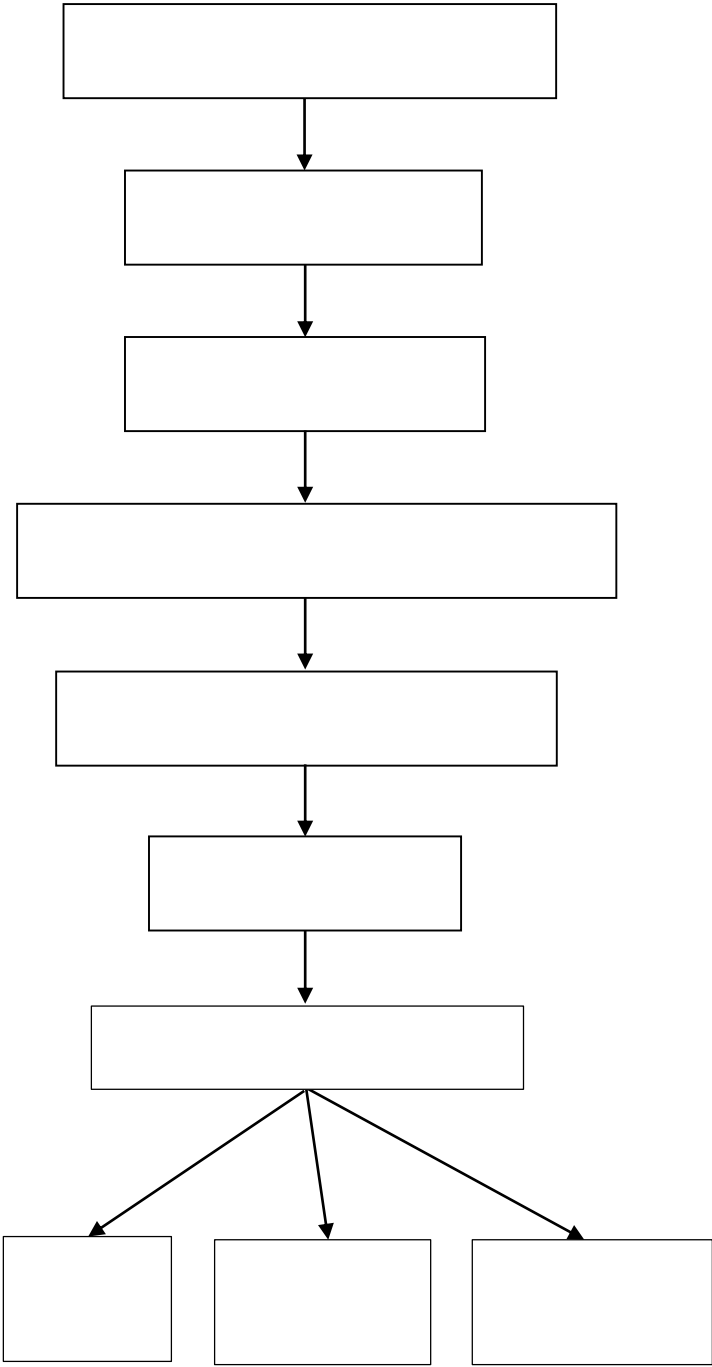
力

多
多

力

|

力



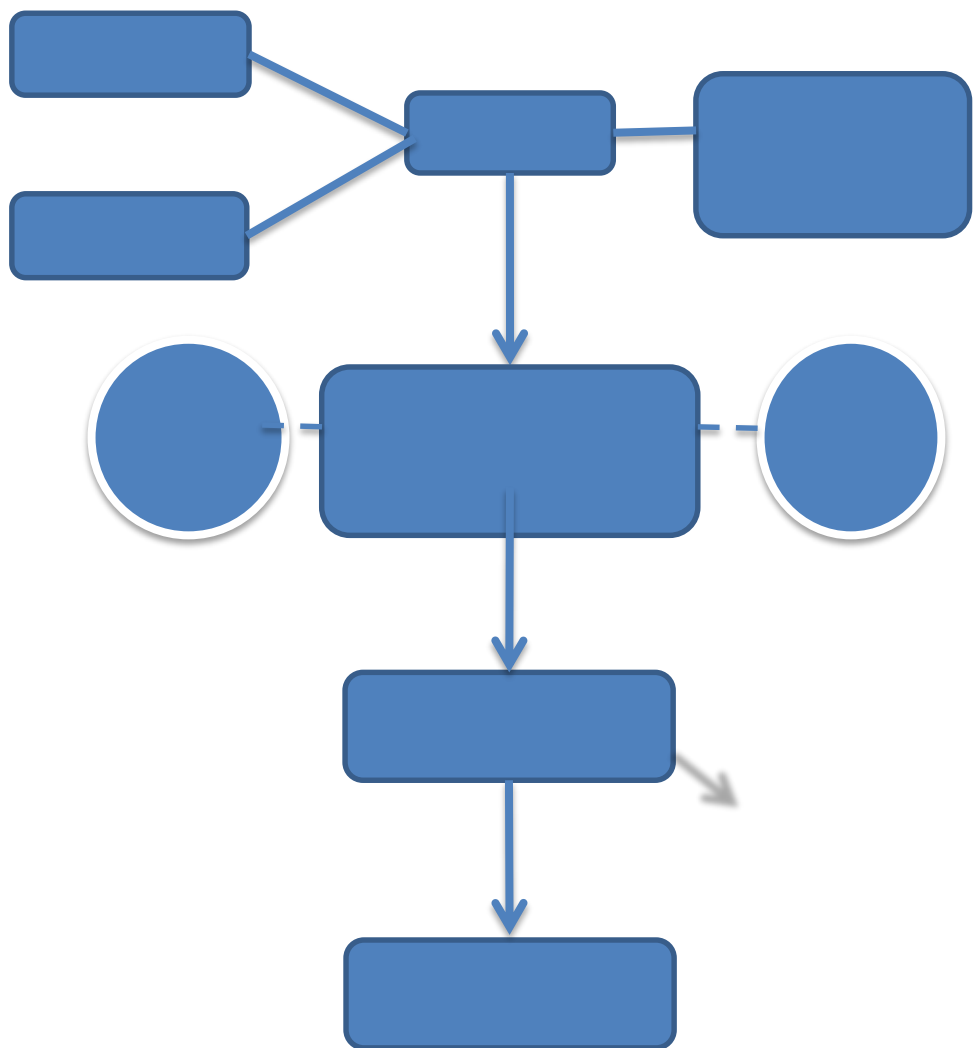
力

神农架林区旅游交通示意图



宜昌--神农架林区180公里
 宜昌--武汉(高速)290公里
 峡口码头--木鱼镇68公里
 十堰--神农架林区180公里
 兴山(苏夫)--木鱼70公里
 木鱼--滑雪场30公里

木鱼--神农坛景区6公里
 木鱼--官门山景区3公里
 木鱼--鸭子口16公里
 木鱼--燕天风景区55公里
 木鱼--大九湖湿地公园94公里





!

!

容

!

！ —

！ —

！ —

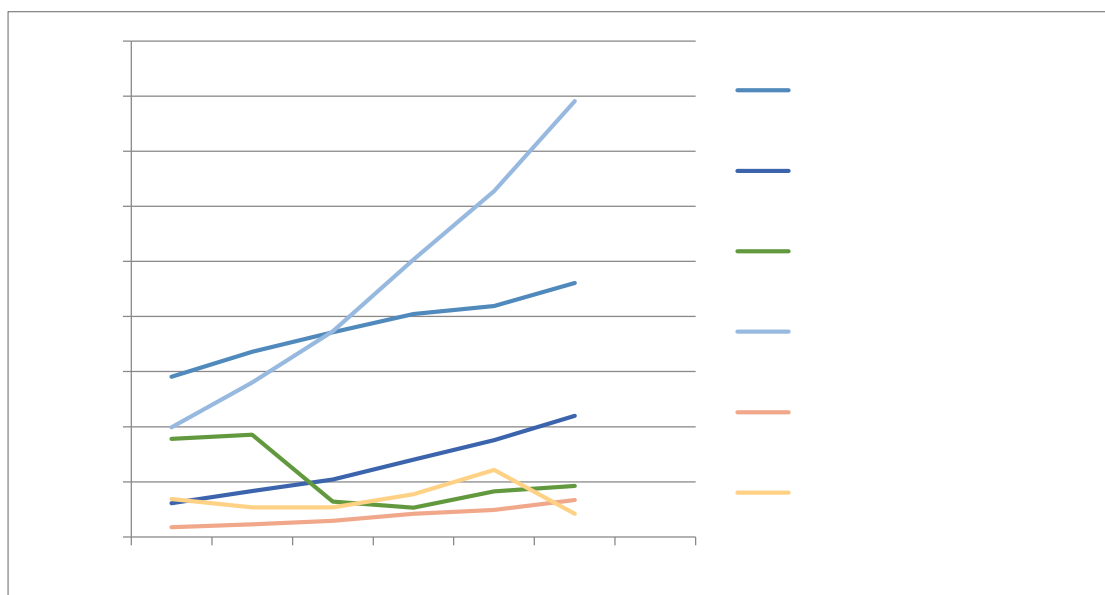
！ — 多

！ —

！ 但

!

! 序





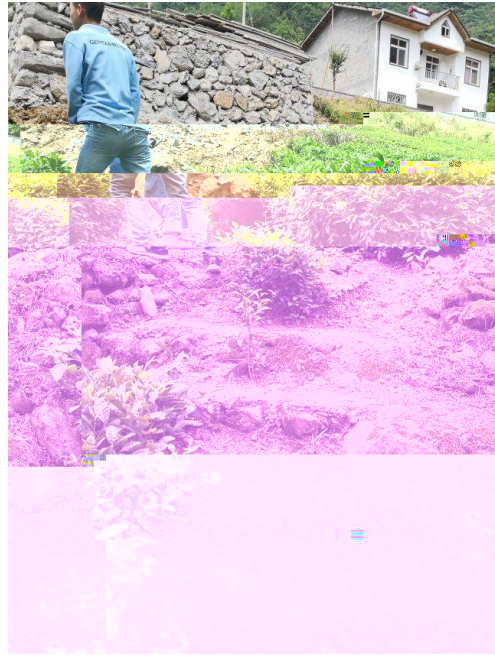
(一)

!

—

及





!

!

—

(二)

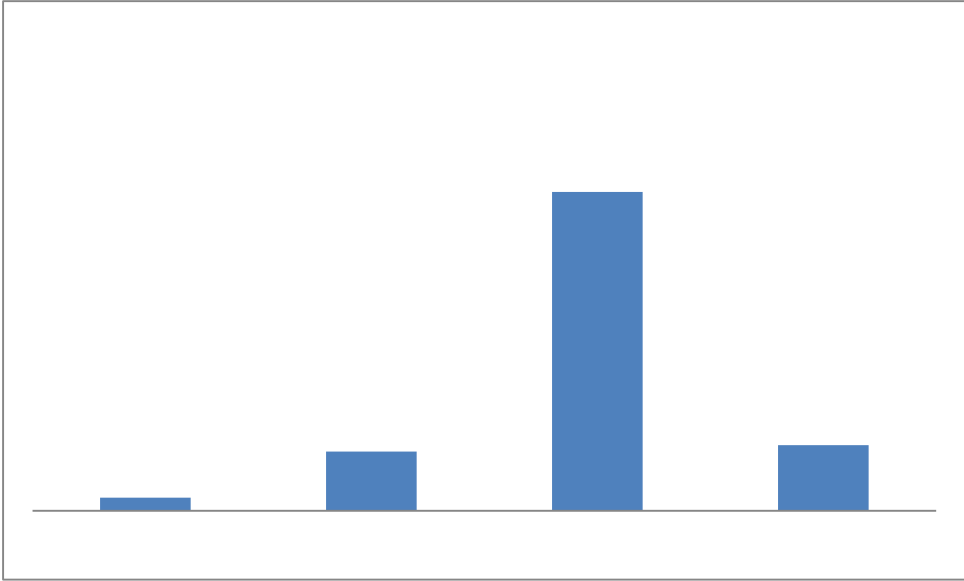
!

—

散

从六神* 从六神村往东从吃且不去六通徽二村士 六神制去





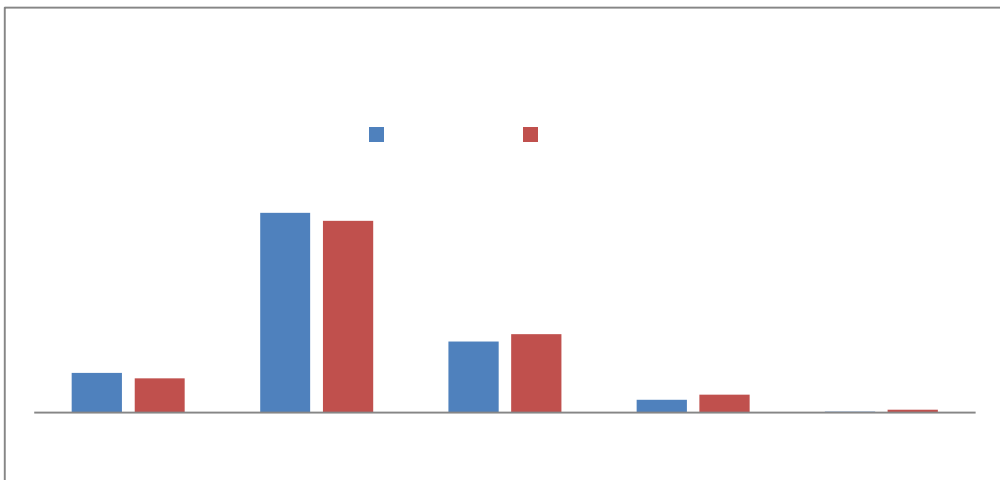
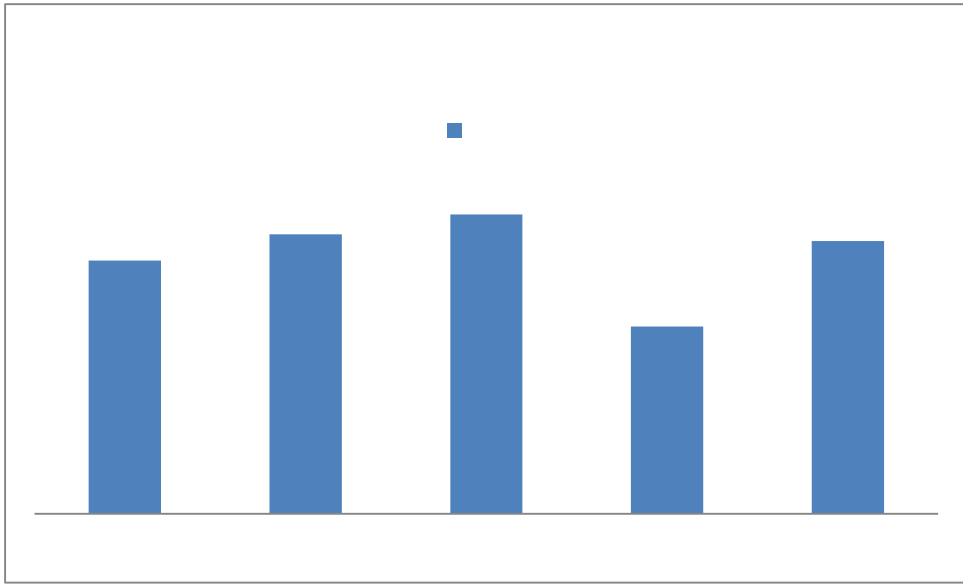
!

!



(三) - -

! -



(四)

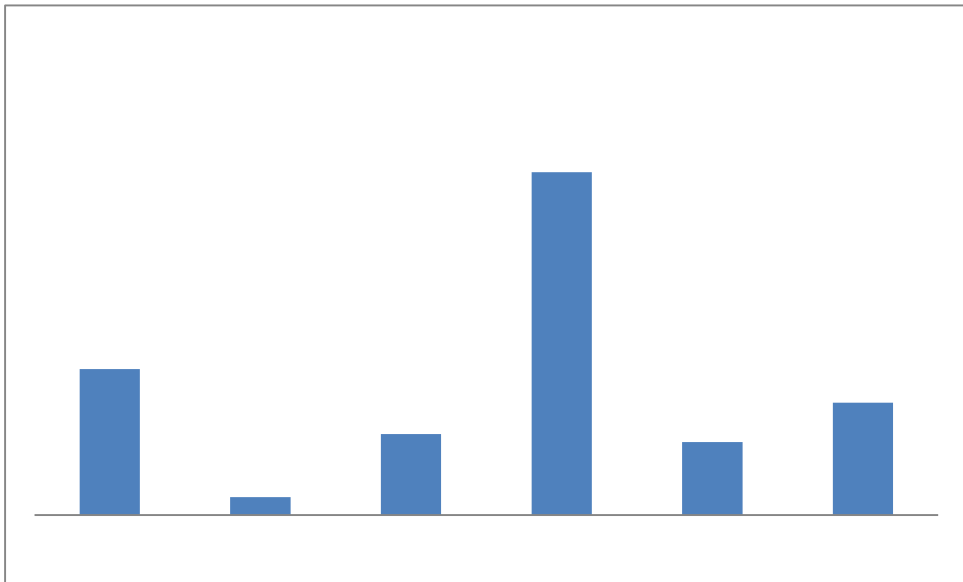
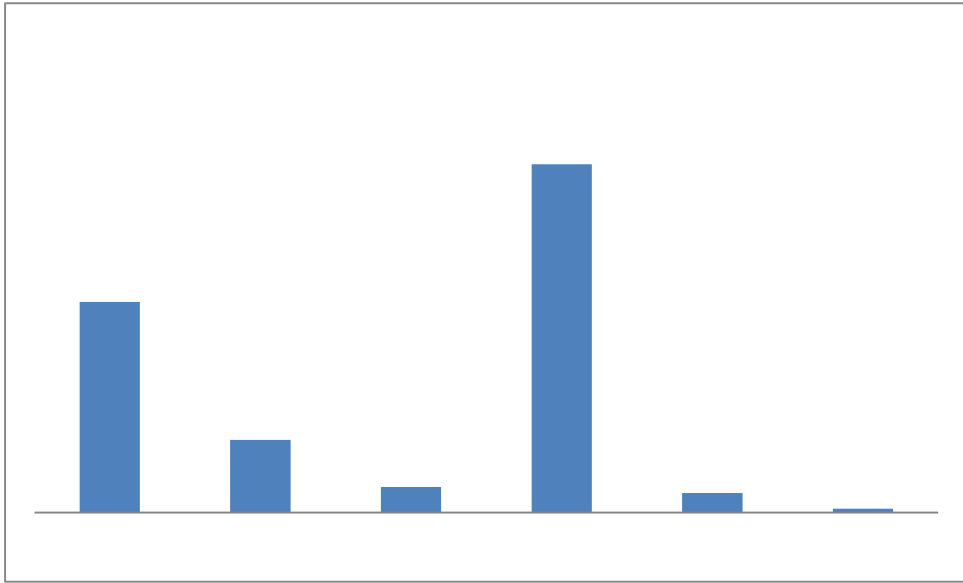
■

■

■

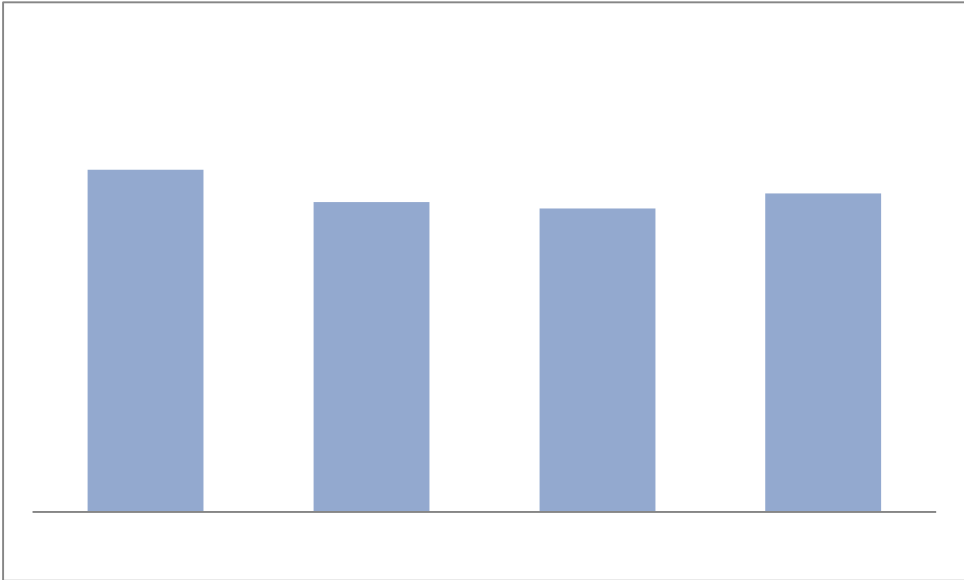
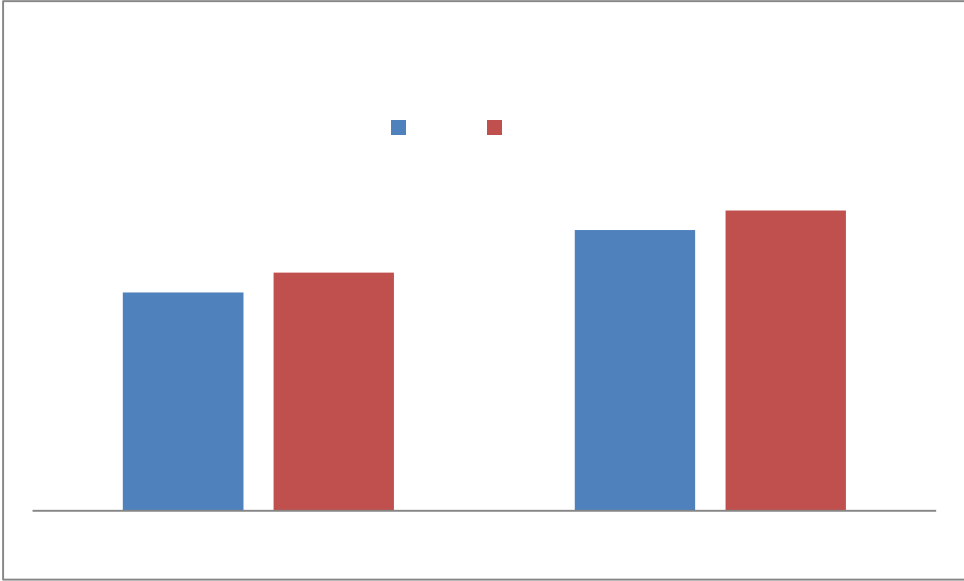
■

!



!

-



(五)

力 信

!

!!

1999

1998

1997

1996

1995

1994

1993

1992

1991

1990

1989

1988

1987

1986

1985

1984



2006

2006

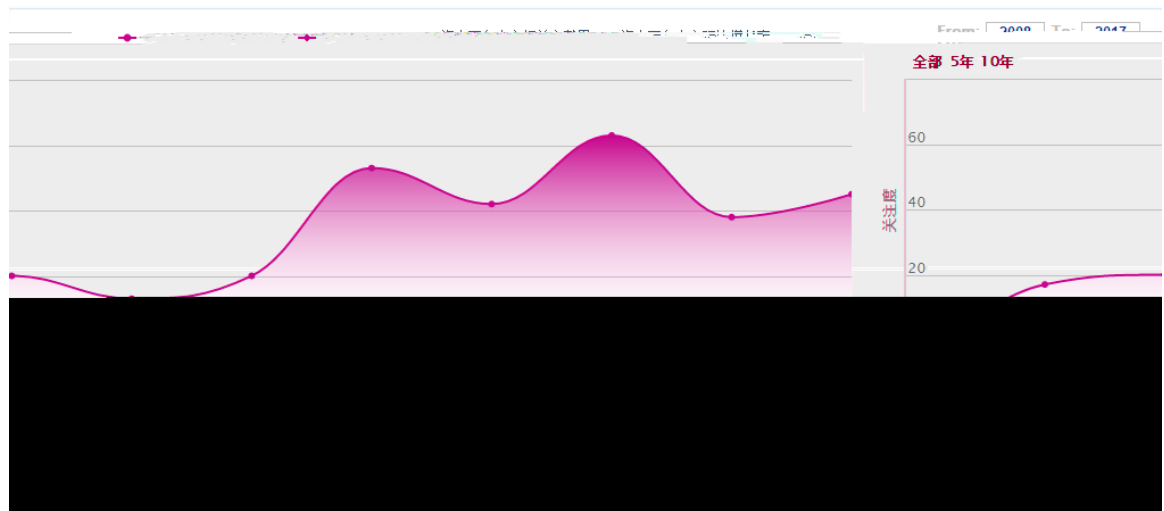
2006

2006

2006

2006

2006



1.

Ä 1

50

100

100

100

100

200

50

100

100

100

100

2.

Ä 1

100

200

1/4

100

100

100

100

200

15...

100

100

100

Ä



3

4

5

6

7

8

9

10

11

12

13

14

15

16





2. ~~the~~
~~the~~
~~the~~

ü ÿ

3. ~~the~~
~~the~~

2.

Ä 1

4

26

2

20



3
4
5
6
7
8
9
10
11
12
13
14
15

16



Ä 1Å - ~~011011~~

~~051011~~

Ä 2Å ~~011611~~

~~051611~~

Ä 3Å ~~011~~

~~0511~~

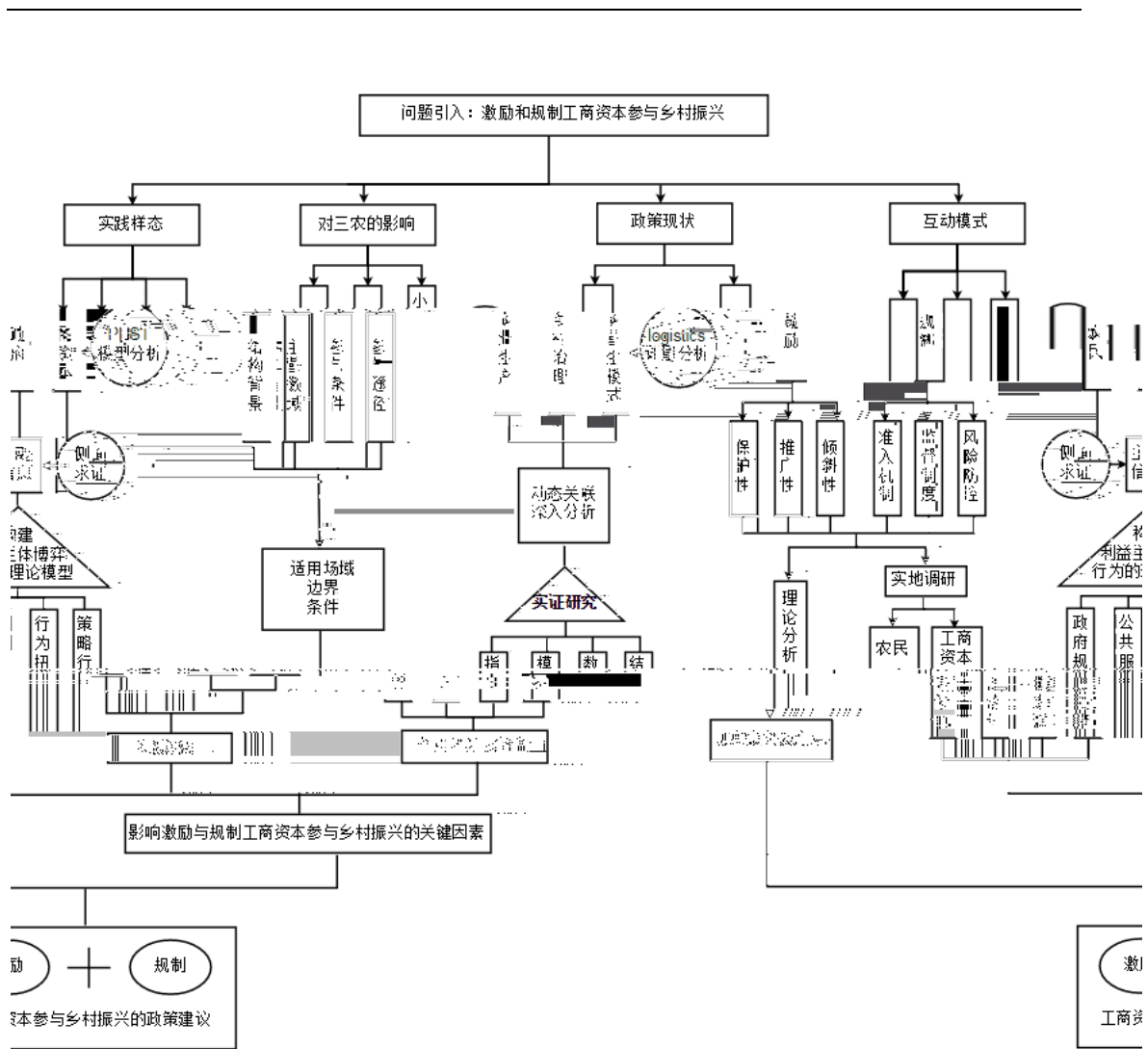
Ä

1.

~~011~~

~~01~~

~~01~~



201

2.

2018

2018

2018

2018

2018

2018

2018

2018

2018

2Å

0.5

0.5

0.5

0.5

0.5

63-5A10

0.5

3Å

0.5

0.5

4Å

0.5

600

0.5

5Å

0.5

0.5

1.

0.5

0.5

1Å

0.5

0.5

1.5

0.5

0.5

50W

2Å

0.5

0.5

0.5

3A 6A
DUE 5 6A
5 6A

2.

6 6A 6A
6A
6A
6A

Öd u s

1.

Öd

Öd

Öd

=

Öd

Öd 46

4Ä

2.

Öd

Öd

Öd

Öd

Öd

Öd

Öd

3.

Ä 1

Öd

Öd

Öd

Ä 2

Öd

Öd

Öd

Öd

Ä 3

Öd

Öd

Öd

4. 力

■

■

■

■

■

■

ü ■■

■

1.

■

■

■

■

2.

■

■

0■

■

3.

Ä

Ä

Ä

4.

力

𠄎

𠄎

不

中

1.

𠄎

𠄎

𠄎

𠄎

𠄎

𠄎

2.

不

𠄎

ü 𠄎

𠄎

𠄎

𠄎

3.

Ä

Ä 2

1

2

Ä 3

1

2

4. 力

1

2

3

4

5

400

600

6

3-4

7

1.

1

2

3

4

5

6

7

8

9

2.

1

3

Ä

Ä

Ä

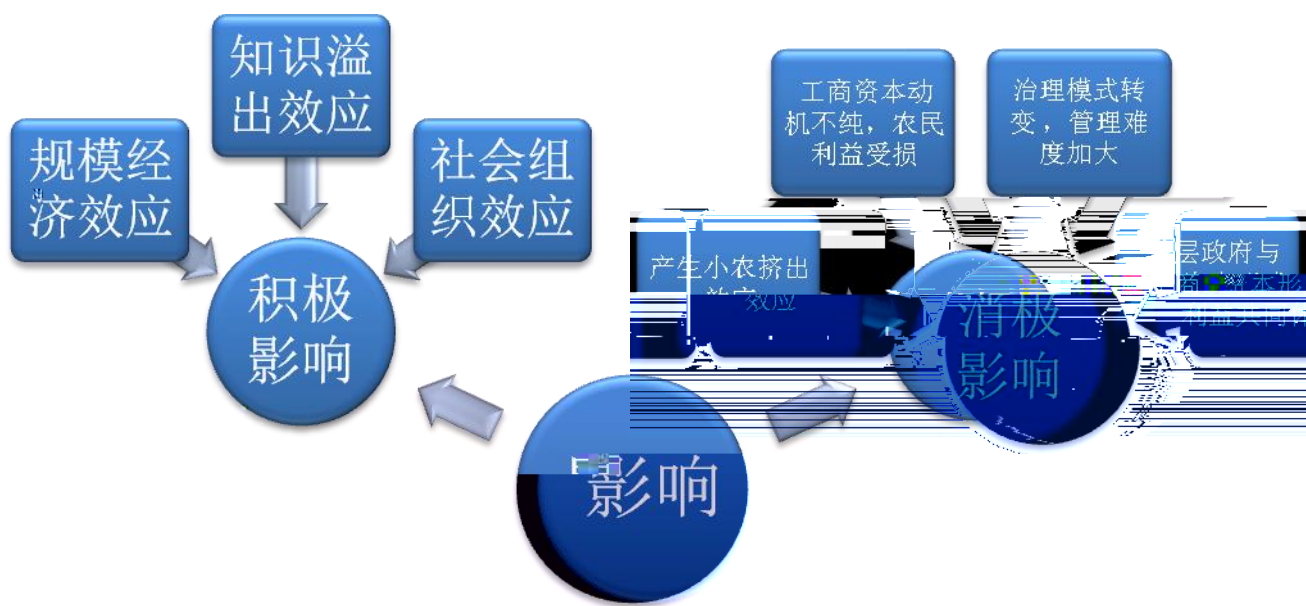
4.

力

■

■

1章



40

! 攻 力

1. 攻

敵

敵

敵

敵

敵

敵

敵

敵

敵

！ 力 一 及

3. 多

敵

敵



4. 但

此 440年

年

200年

1400年

1000年

1000年

年

年





序
序
1. 利 对
1X 00

利 利
利
中 利





2. 利

■

■

■

■

■





序

利 利

1.

利

■
■
■
■
■

■

2.

以

■
■
■

■



3. 利

■

■

■



序

利

利一

一

二

三

四

五

六

七

八

九

一



利

利

利

利

利

利

利

利

利

利

利

利

利

利

利

利

利

利

利

利

利

利

利

利

利

利

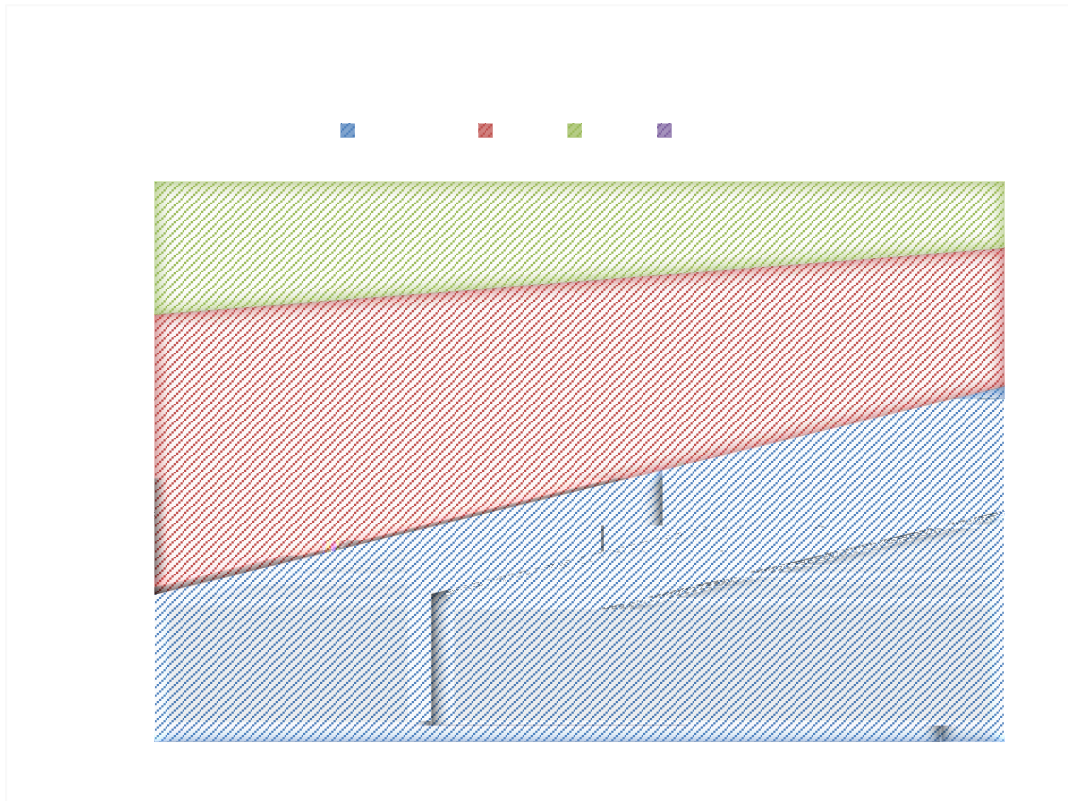
b

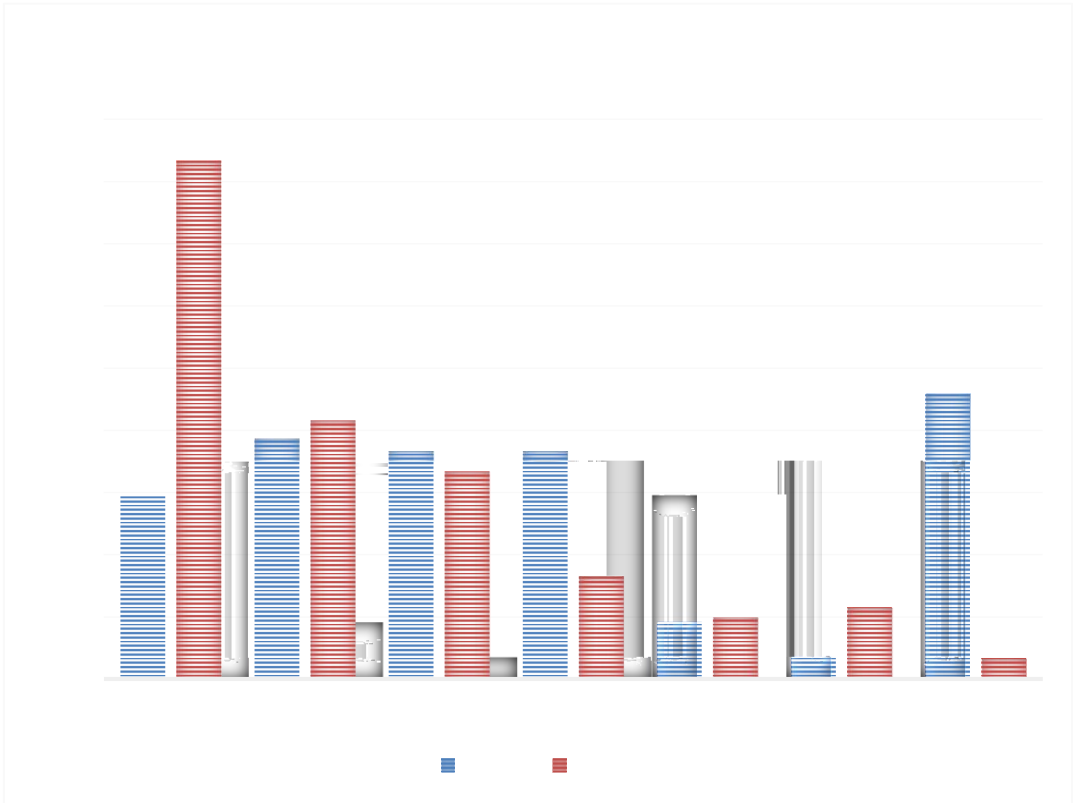
利

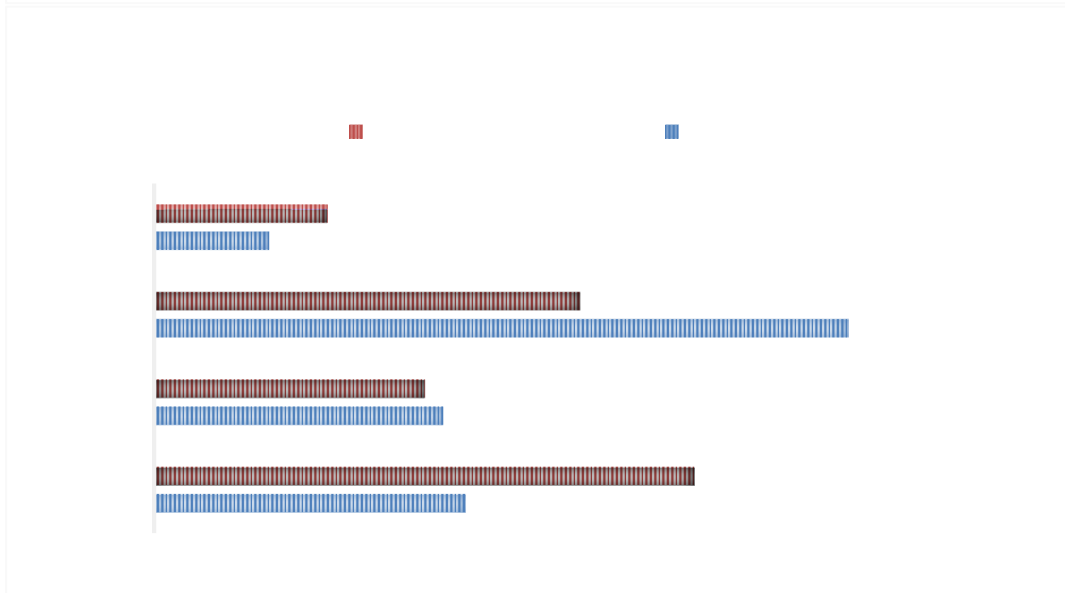
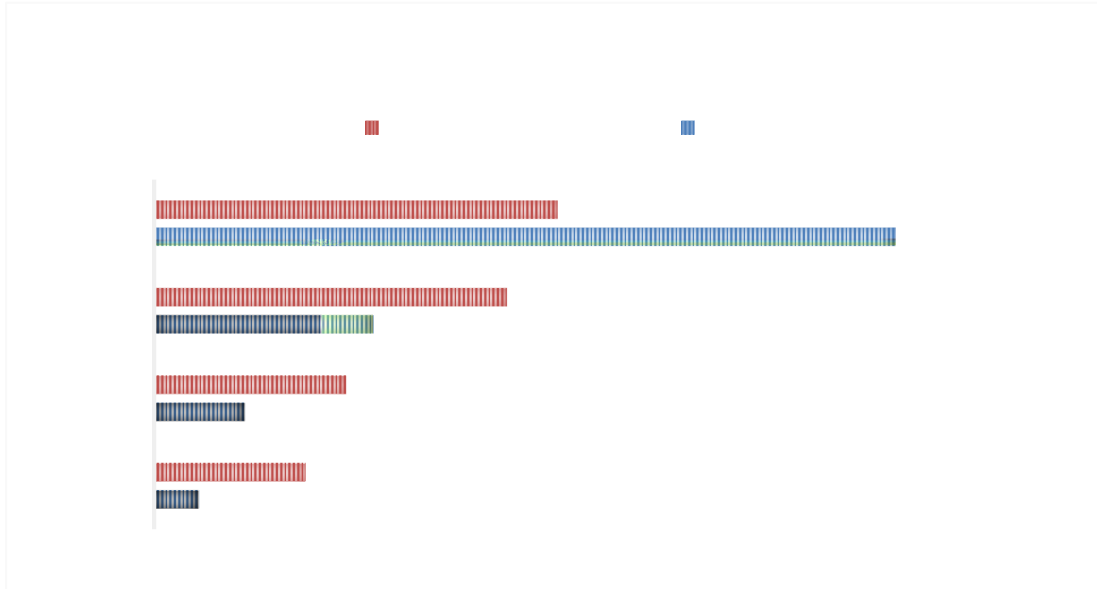


0

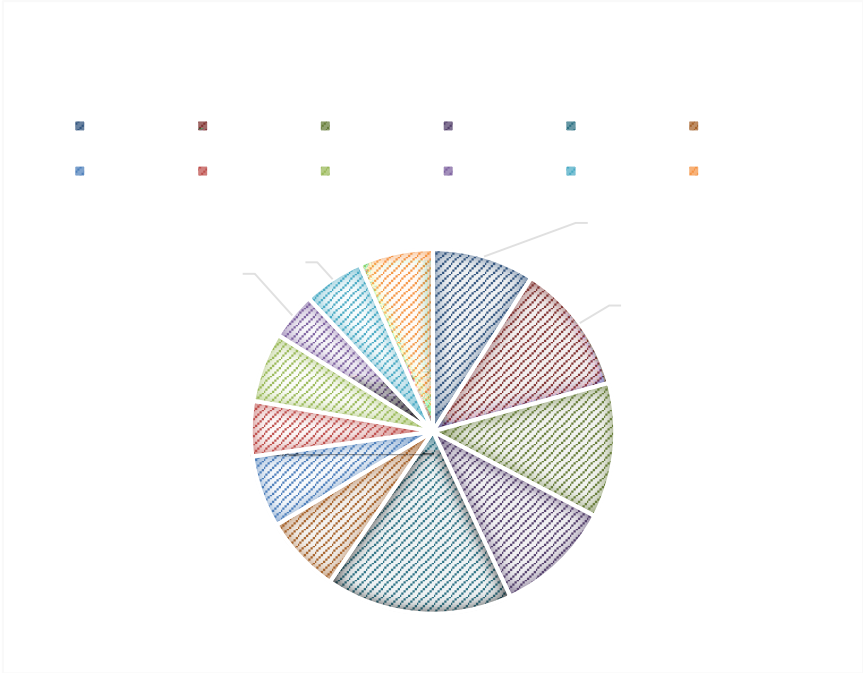
! 场







！ 及



!

!

-

!

-

-

!

!



！ 及

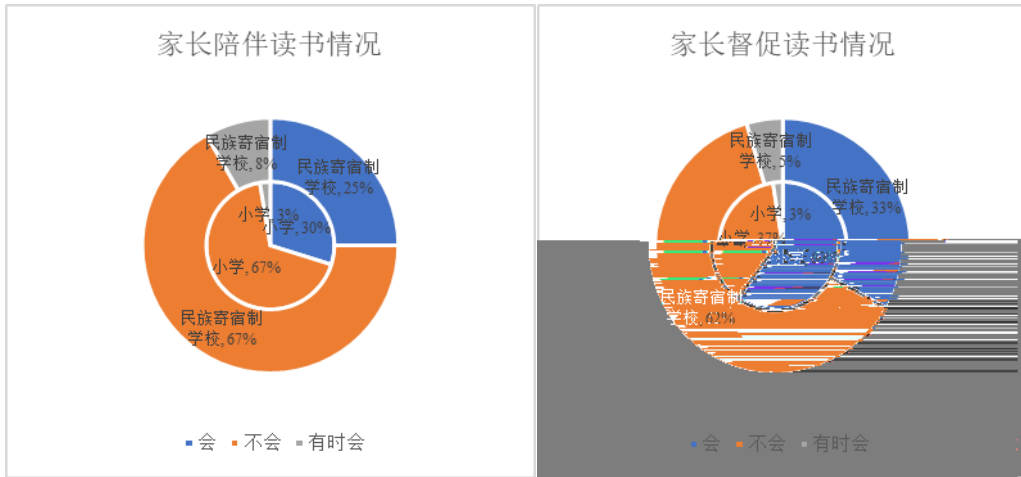
！ 一

！ 序

！ 多

！ 及 力

！



!





力 攻

！ 力 一



！ 县

！ 利



力 一

! 力 一

! -

力

！ 力

！ 利



！ 利

！ 利

**中南财经政法大学 2019 年寒假社会实践
介 绍 信**

**中南财经政法大学 2019 年寒假社会实践
介 绍 信**

